



Manualna aktualizacja firmware modemu LTE Speed 1000 przy wykorzystaniu pliku aktualizacji





1. Wstęp.

Modem LTE Speed 1000 jest wyposażony w funkcję automatycznej aktualizacji oprogramowania zarówno urządzenia (firmware), jak aplikacji manager połączeń, co pozwala na zdalną aktualizację oprogramowania do najnowszych, opracowanych przez producenta, wersji.

Wystarczy, że modem jest podłączony do komputera z aktywnym dostępem do Internetu i zainstalowanym managerem połączeń. Sposób, w jaki komputer jest połączony z Internetem, nie odgrywa istotnej roli. Dostawcą Internetu może być nie tylko Cyfrowy Polsat, lecz również inni operatorzy.

Niniejsza instrukcja opisuje sposób manualnej aktualizacji firmware modemu Speed 1000 w przypadku braku dostępu do Internetu, jedynie z użyciem pliku aktualizacji firmware.

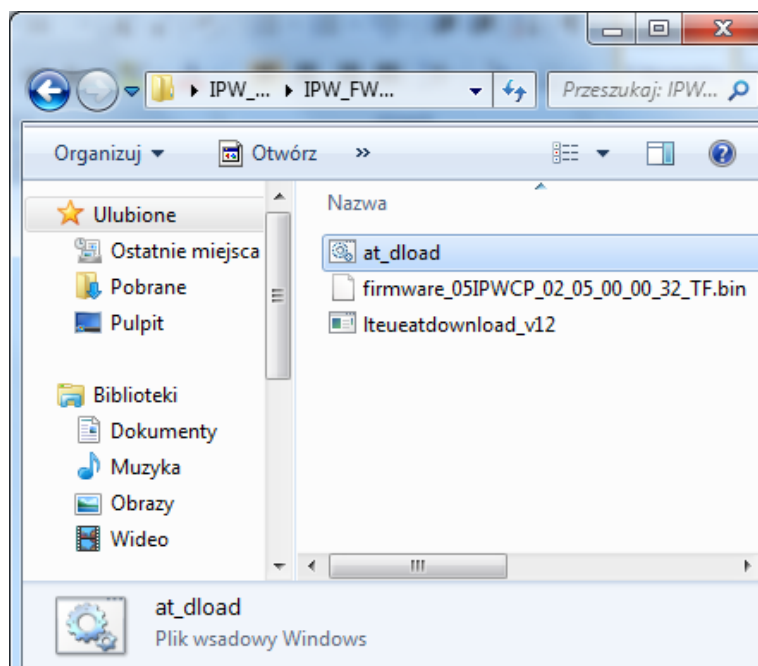
UWAGA!

Aktualizacja firmware modemu przy wykorzystaniu pliku aktualizacji nie jest zalecana i może być zastosowana jedynie w ostateczności.

Zalecanym sposobem aktualizacji jest podłączenie modemu do dowolnego komputera, który ma połączenie z Internetem, i automatyczna aktualizacja oprogramowania.

2. Aktualizacja oprogramowania

- Podłącz modem do komputera.
- Poczekaj chwilę, aż samoczynnie uruchomi się aplikacja do zarządzania modemem.
- **Zamknij aplikację (sprawdzając dodatkowo, czy aplikacja została faktycznie zamknięta, a nie zminimalizowana na pasku narzędzi).**
- Rozpakuj plik z paczką aktualizacyjną.
- Otwórz rozpakowany folder.
- Uruchom aktualizację, klikając dwukrotnie plik **at_dload**.





- Pojawi się okno, w którym będą wyświetlane informacje o postępie aktualizacji. Cały proces może potrwać od 3 do 5 minut.

```
C:\Windows\system32\cmd.exe

C:\Users\skozlowski\Desktop\IPW_SW_FM32\IPW_FW_2.5.32_upgrade>lteueatdownload_v1
2_firmware_051PWCP_02_05_00_00_32_TF.bin

LTEUEATDownload Version U1.2c
```

- Po zakończeniu aktualizacji firmware, odłącz i następnie podłącz modem w celu jego ponownego uruchomienia.

- Po uruchomieniu menedżera połączeń i zalogowaniu modemu do sieci, naciśnij przycisk **Połącz**, aby połączyć się z Internetem.

- Po połączeniu należy dokonać aktualizacji menedżera połączeń. W tym celu należy wejść do menu **Narzędzia**, wybrać zakładkę **Aktualizacja**, a następnie kliknąć przycisk **Sprawdź teraz**.

