



Instrukcja aktualizacji oprogramowania modemu Huawei E182E



Niniejsza instrukcja pozwoli Ci sprawnie i bez ryzyka zaktualizować oprogramowanie Twojego modemu. Wszelkie odstępstwa od opisanych poniżej czynności mogą doprowadzić do trwałego uszkodzenia sprzętu.

PAMIĘTAJ!

- Upewnij się, że komputer jest stabilnie zasilany. W przypadku posiadania laptopa, podłącz zasilanie.
- Nie odłączaj modemu w trakcie aktualizacji.
- Nie uruchamiaj innych aplikacji.
- Nie wyłączaj komputera, nie przełączaj w stan hibernacji, nie wylogowuj się z systemu, nie przełączaj na innego użytkownika i nie restartuj systemu w trakcie aktualizacji.

1. Podłącz modem do portu USB w komputerze.

2. Zamknij aplikację Internet w Cyfrowym Polsacie. Jeśli nie otworzy się duże okno aplikacji, upewnij się, że jest wyłączona sprawdzając czy jej ikona jest widoczna na pasku zadań:



Jeśli ikona jest wyświetlana tak jak na pow. rysunku, kliknij na niej prawym przyciskiem myszy i wybierz „Zamknij”



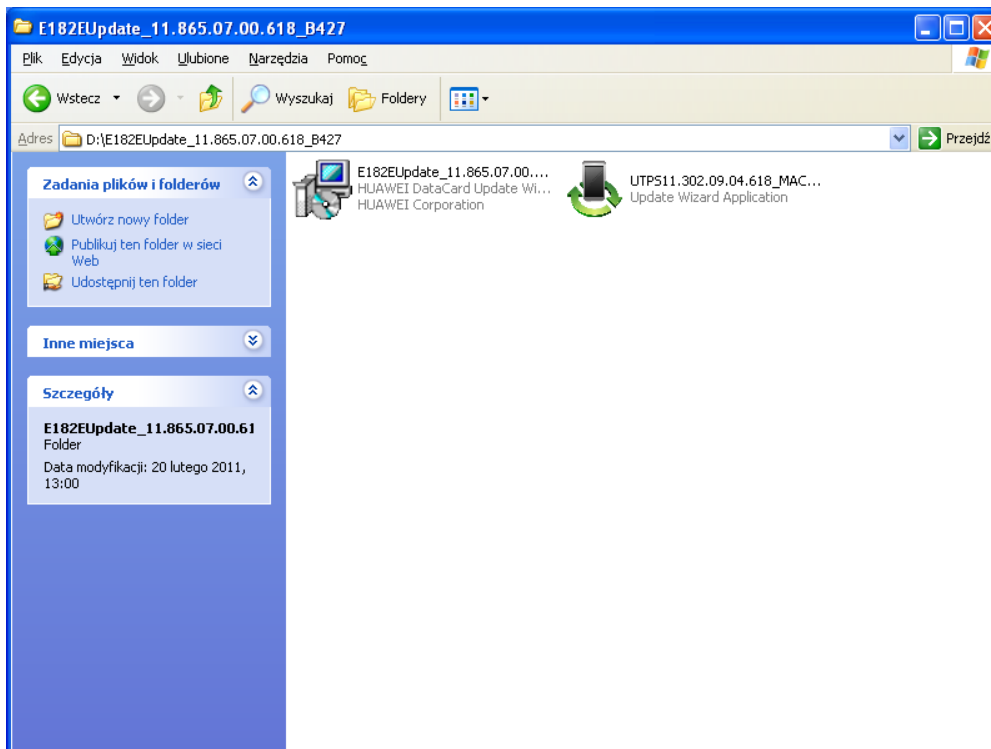


Instrukcja aktualizacji oprogramowania modemu Huawei E182E



3. „Rozpakuj” pobraną ze strony www.cyfrowypolsat.pl paczkę aktualizacyjną.

Otwórz folder i klikając dwukrotnie lewym przyciskiem myszy na ikonie E182EUpdate_11.865.07.00.618_B427.exe uruchom pierwszy program aktualizacji.



4. Wyświetli się okno programu z regulaminem. Zaakceptuj regulamin, zaznaczając „I accept the agreement” tak jak pokazano na rysunku poniżej i kliknij przycisk „Next”

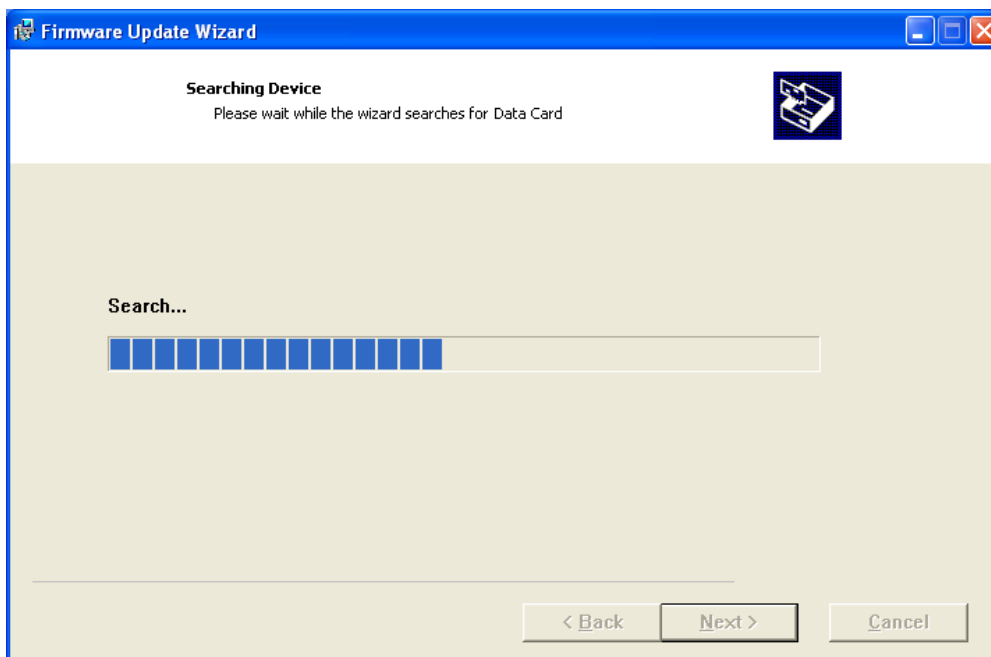




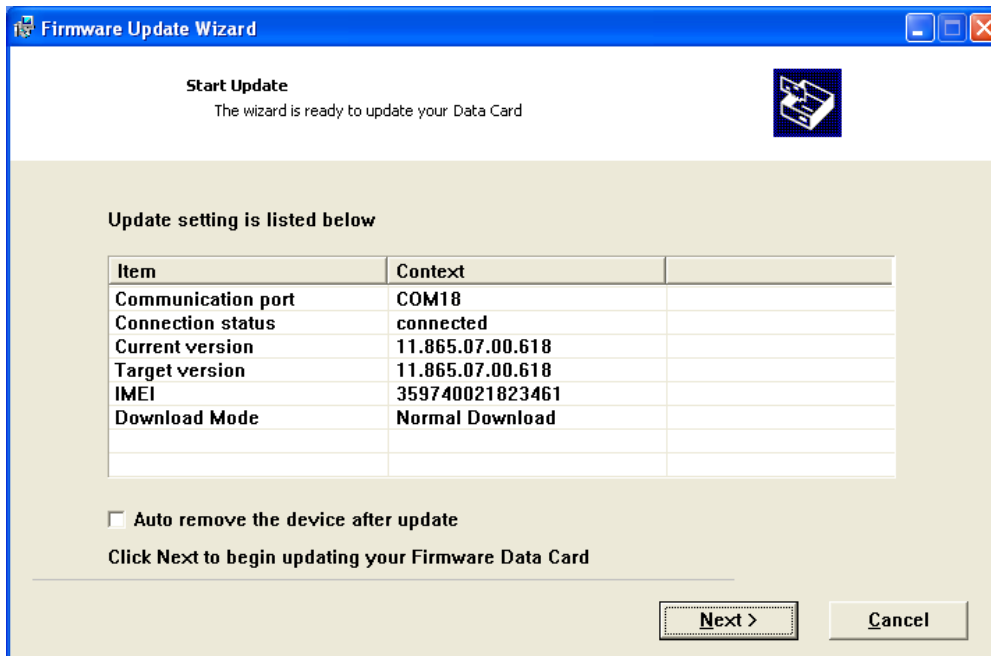
Instrukcja aktualizacji oprogramowania modemu Huawei E182E



5. Aplikacja rozpocznie wyszukiwanie podłączonego modemu.



6. Po wyszukaniu modemu pojawi się okno, zawierające informacje o urządzeniu – aktualna wersja oprogramowania oraz wersja która zostanie wgrana oraz numer IMEI modemu. Kliknij przycisk „Next” by przejść dalej.



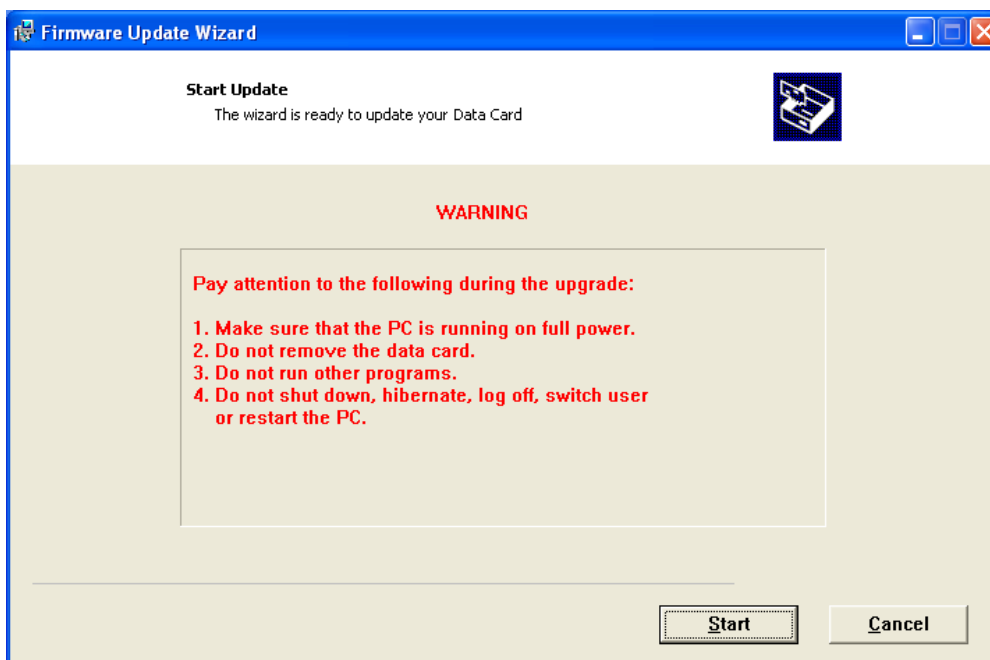


Instrukcja aktualizacji oprogramowania modemu Huawei E182E



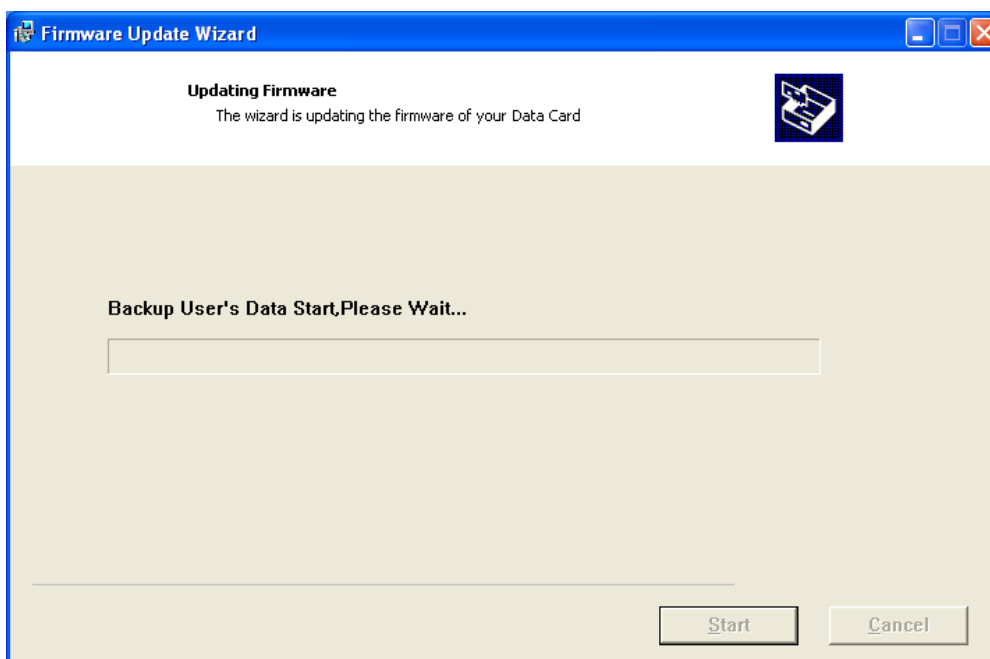
7. Zostanie wyświetlone okno z ostrzeżeniami:

- Upewnij się, że komputer jest stabilnie zasilany.
- Nie odłączaj modemu w trakcie aktualizacji.
- Nie uruchamiaj innych aplikacji.
- Nie wyłączaj komputera, nie przełączaj w stan hibernacji, nie wylogowuj się z systemu, nie przełączaj na innego użytkownika i nie restartuj systemu w trakcie aktualizacji.



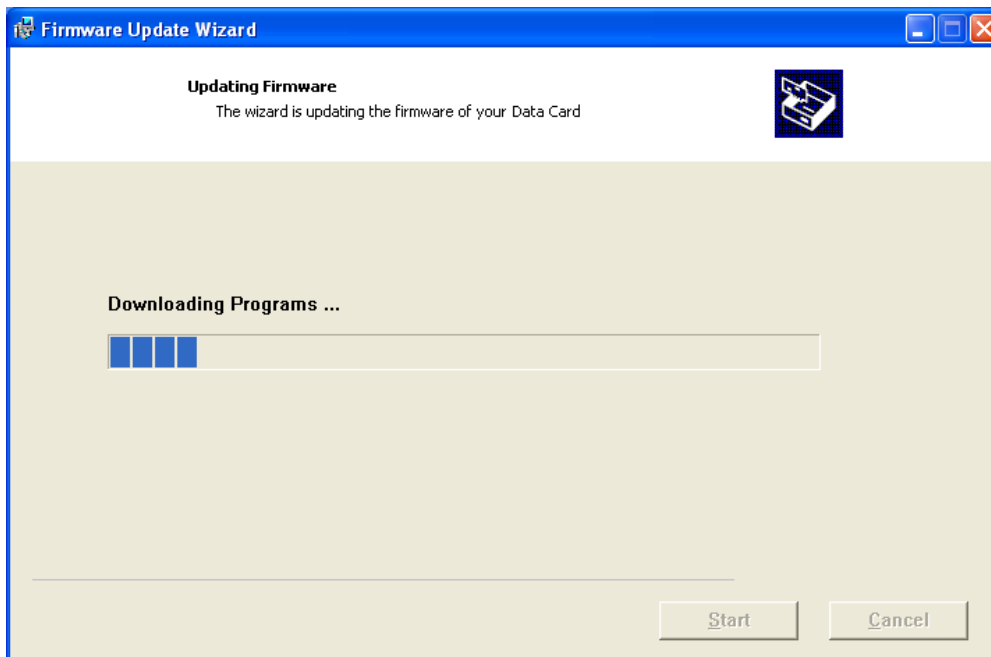
Kliknij „Start” aby rozpocząć aktualizację.

8. Rozpocznie się aktualizacja oprogramowania, która potrwa kilka minut.

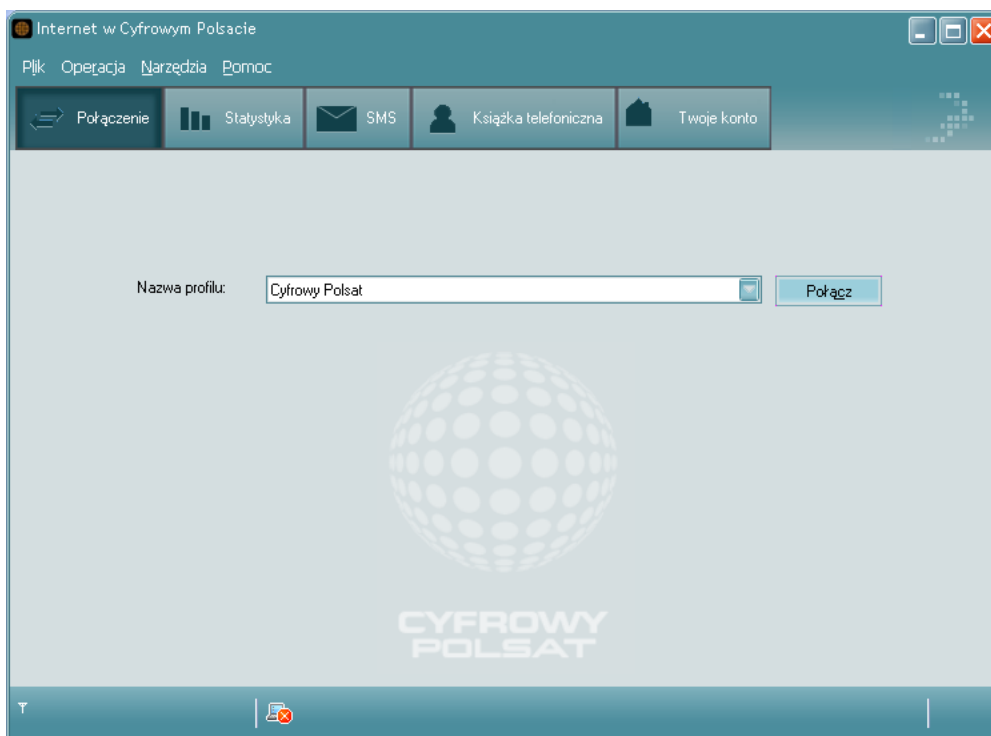




Instrukcja aktualizacji oprogramowania modemu Huawei E182E

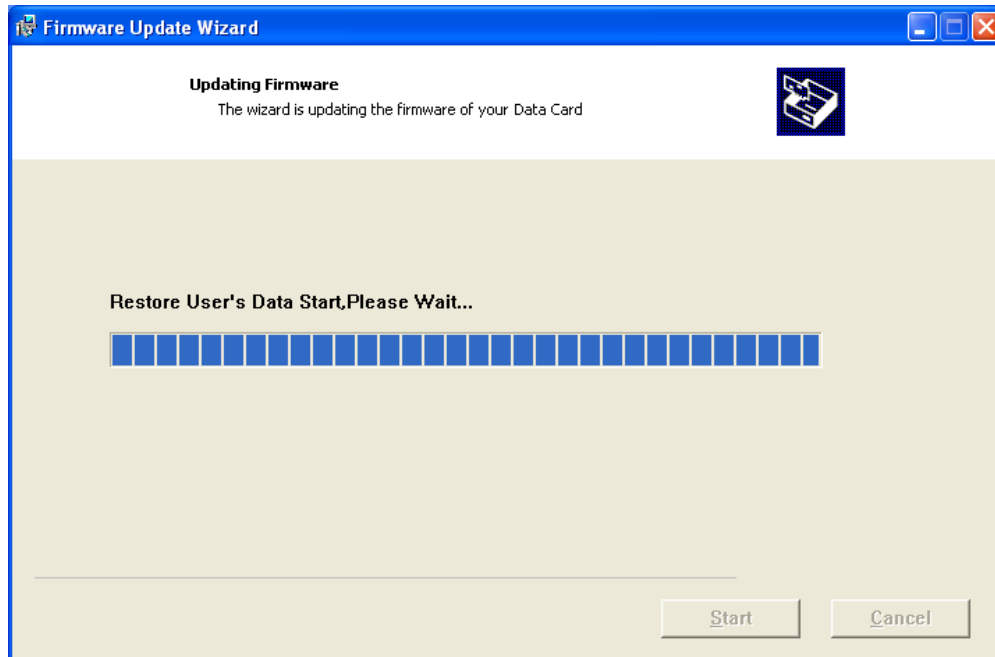


9. W trakcie aktualizacji uruchomi się aplikacja Internet w Cyfrowym Polsacie, należy ją zamknąć.

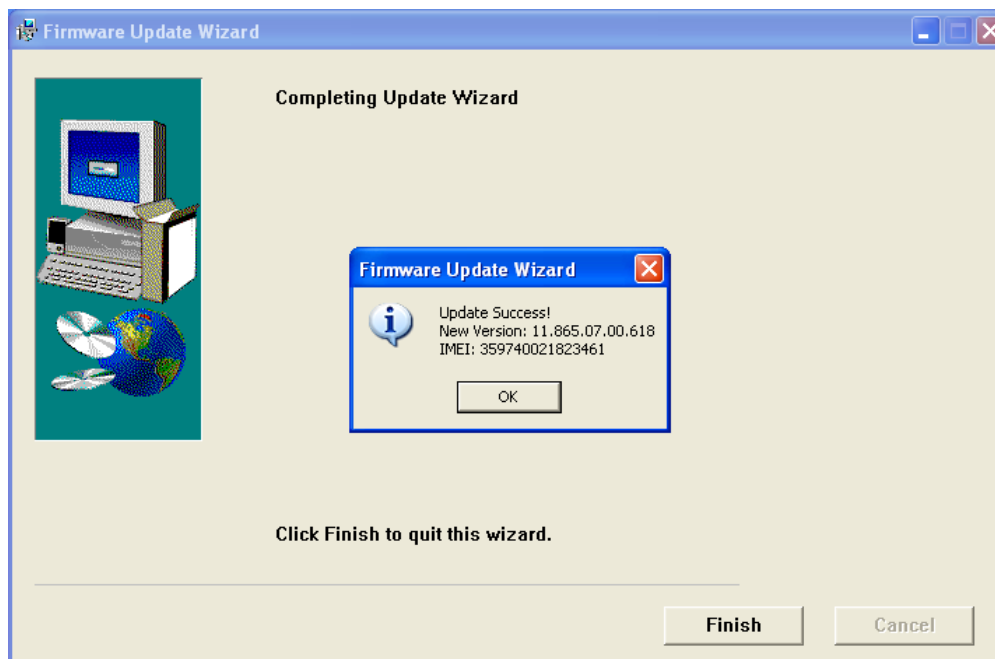




Instrukcja aktualizacji oprogramowania modemu Huawei E182E



10. Po zakończeniu aktualizacji zostanie wyświetlone okno informujące o udanym zakończeniu procesu aktualizacji. Kliknij „OK.” aby zamknąć okno.

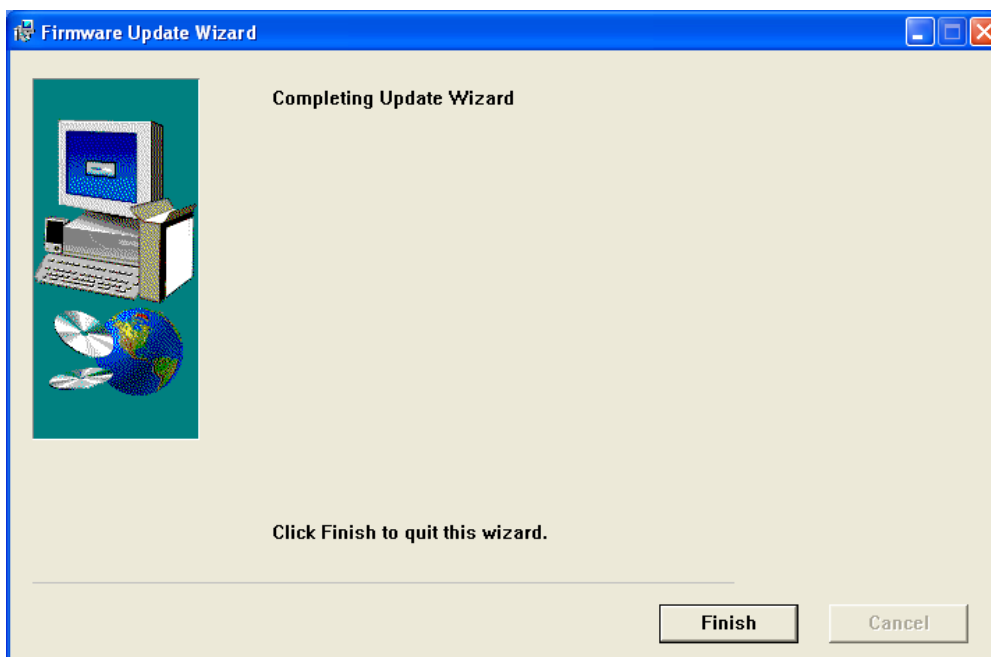




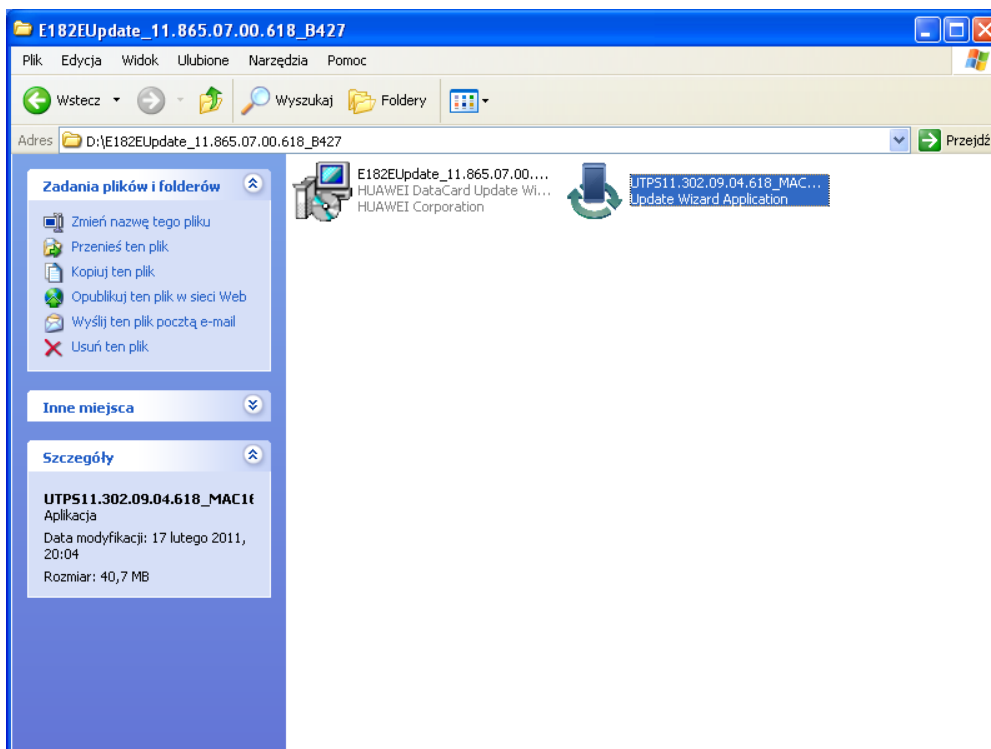
Instrukcja aktualizacji oprogramowania modemu Huawei E182E



11. Kliknij „Finish” aby zakończyć pierwszy etap aktualizacji.

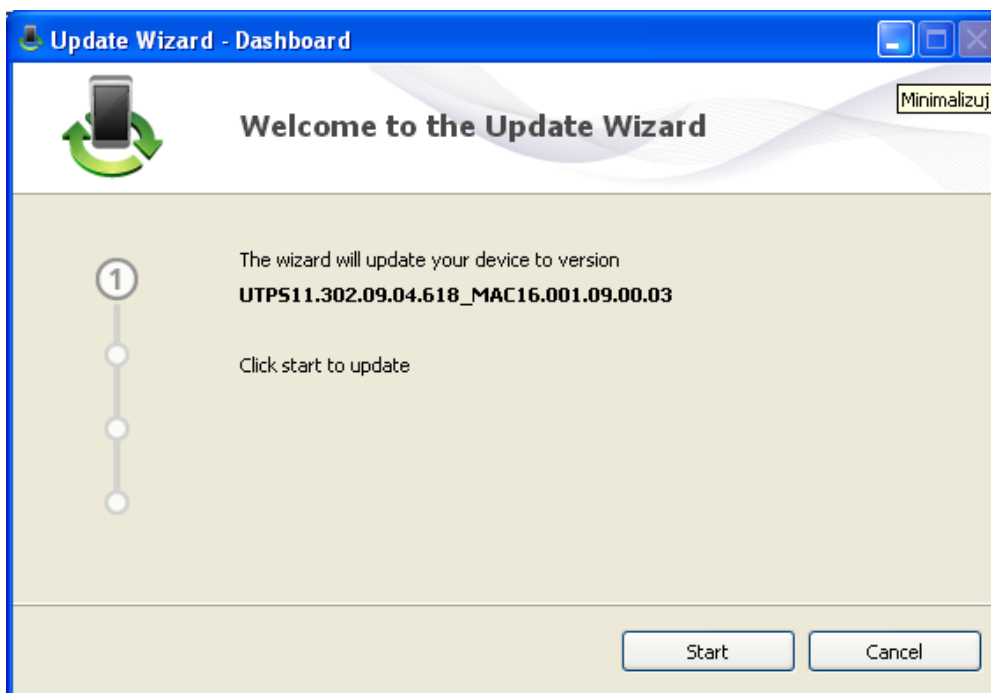


12. W rozpakowanym wcześniej folderze z paczką aktualizacyjną, klikając dwukrotnie lewym przyciskiem myszy na ikonie UTPS11.302.09.04.618_MAC16.001.09.00.03.exe uruchom drugi program aktualizacji.

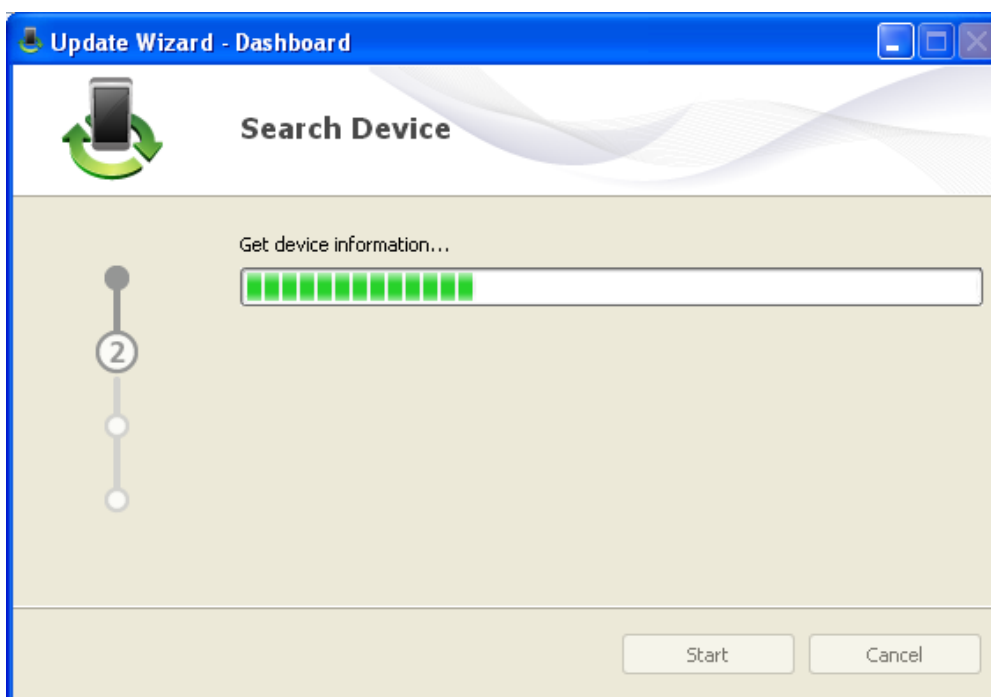




13. Otworzy się okno startowe. Aby rozpocząć proces aktualizacji kliknij przycisk „Start”

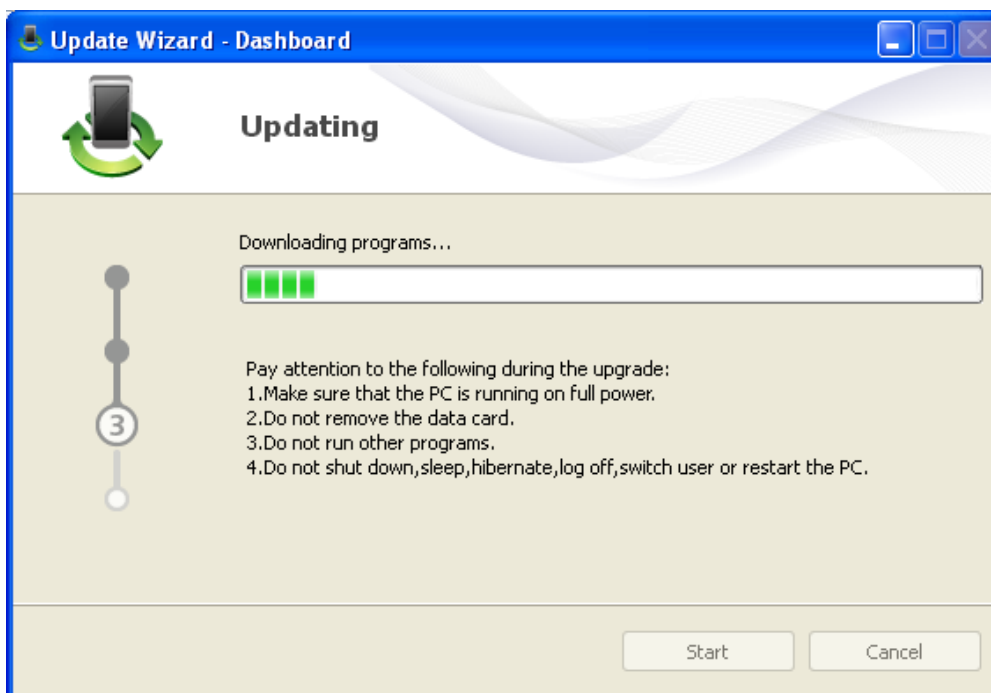


14. Program rozpocznie wyszukiwanie podłączonego urządzenia.

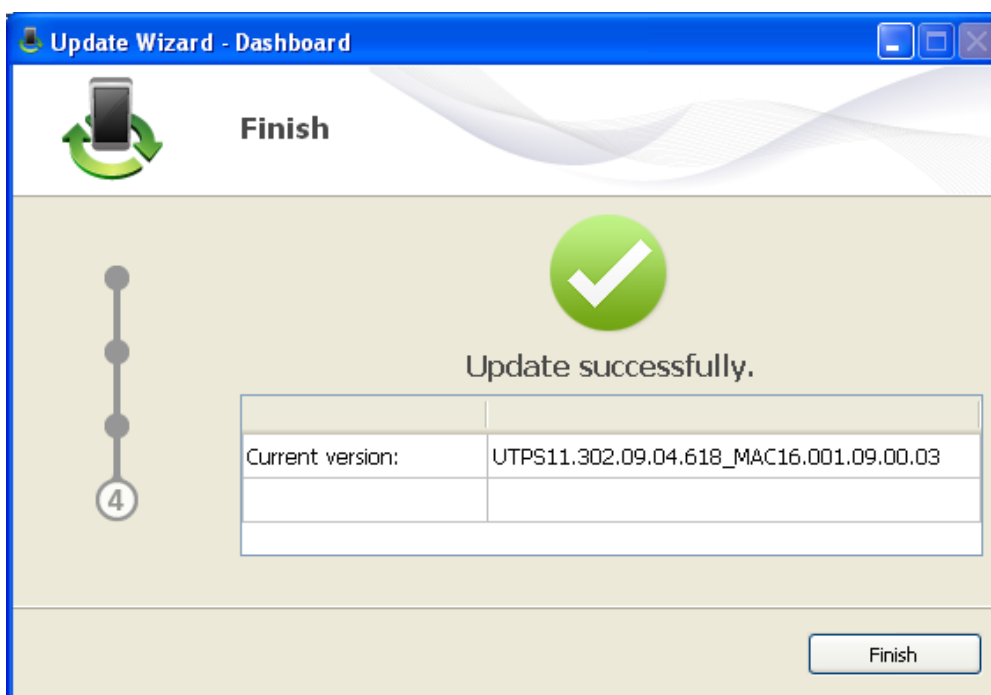




15. Po odnalezieniu urządzenia program rozpocznie jego aktualizację.



16. Po aktualizacji pojawi się komunikat o jej pomyślnym zakończeniu.



17. Odłącz modem od komputera i odinstaluj program Internet w Cyfrowym Polsacie.

18. Następnie podłącz modem do portu USB komputera i zainstaluj z modemu nową wersję oprogramowania.

